



**FEDERACION METROPOLITANA DE AUTOMOVILISMO DEPORTIVO**  
**ANEXO TECNICO**  
**TC REGIONAL**  
**CLASE "GTA"**  
**Año 2026**

Buenos Aires, 11 de Marzo de 2026.

Se anula:

**15.1 Plaqueta-Orificios de emulsión:**

1 (un) orificio de emulsión hasta 1,30mm.

3 (tres) orificios de emulsión = hasta 0,75mm.

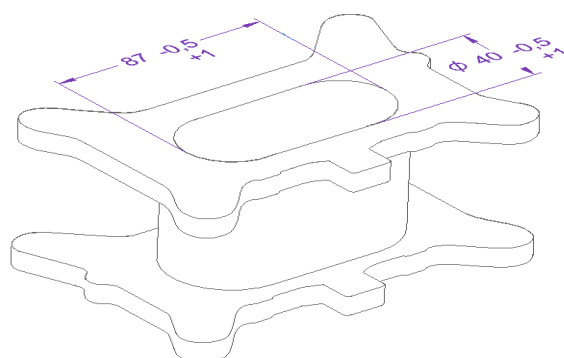
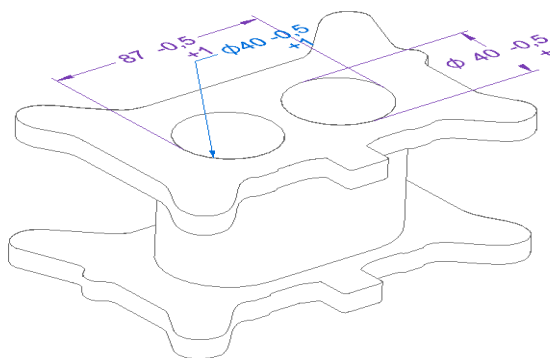
4 (cuatro) orificios de emulsión = hasta 0,90mm el superior – hasta 0,75mm los 3 inferiores

5 (cinco) orificios de emulsión = 3 inferiores hasta 0.75 mm 4to orificio hasta 0.90mm superior 5to orificio sobre el canal hasta 0.75mm.

**15.2 Torre de carburador:**

Altura máxima 120mm medido desde la base del carburador a la base del múltiple de admisión con sus respectivas juntas. Los planos de apoyo (con el carburador – múltiple) deben ser paralelos entre sí y perpendiculares a la base del múltiple de admisión. En su interior podrá tener dos conductos diámetro 40mm (-0,5mm +1mm) iguales, verticales y perpendiculares y el mismo diámetro en toda su extensión o un solo conducto (ancho máximo 40mm (-0,5mm +1mm) y largo 87mm(-0,5mm +1mm)de la misma forma y medida en toda su extensión. No se permite ningún elemento extraño dentro de los conductos.

La disposición de los conductos o el conducto debe ser igual a la de la base del carburador.



**15.3 Toma de aire:**

Libre en su forma y diseño, no pudiendo tener en su interior, ningún elemento orientador de aires (como trompeta, etc.) salvo filtro de aire, altura máxima desde el apoyo en el carburador hasta la parte más alta de la toma 250mm.

El soporte de filtro o toma de aire deberá ir apoyado sobre el carburador en el lugar original, los canalizadores deberán ser parte del soporte y en ningún caso deben ir colocados dentro de las bocas del carburador.

Ningún elemento de soporte deberá ingresar dentro de la toma.



FRAD METROPOLITANA  
OSCAR MILANI  
PRESIDENTE